

■ INDUSTRIE

Gestion d'accident de camions lourds

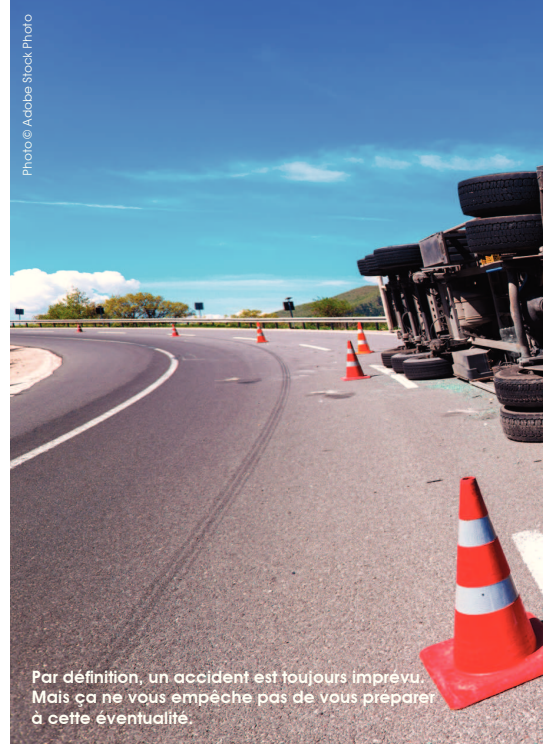
ASSUREZ-VOUS QUE TOUT BAIGNE DANS L'HUILE!

Par Bernard Gauthier

TRÈS SOUVENT LORSQUE SURVIENT UN ACCIDENT OU UN RENVERSEMENT DE CAMION LOURD, LES CHAUFFEURS SONT PRIS AU DÉPOURVU, ANXIEUX, ET VICTIMES DE MAUVAISES SURPRISES QUI PEUVENT AVOIR DE LOURDES CONSÉQUENCES SUR LEURS REVENUS. LES CAMIONNEURS INDÉPENDANTS ONT BESOIN DE LEUR VÉHICULE LE PLUS RAPIDEMENT POSSIBLE ET C'EST ICI QUE LES SERVICES DE REMORQUAGE, DE MÉCANIQUE ET D'ASSURANCE DOIVENT AGIR PROMPTEMENT POUR MINIMISER LES PERTES DU CLIENT.

Alors, qu'est-ce qu'un camionneur indépendant devrait suivre comme démarche pour mettre les chances de son côté? En tout premier lieu, prendre des photos de son véhicule sous tous les angles. Ainsi, il sera plus facile de comparer l'ampleur des dégâts avant et après un accident. « *Cela évite les ambiguïtés. Lors d'un impact, il y a toujours des pièces brisées ou disparues et cette façon de faire permet d'établir une comparaison, ce qui est un atout pour bâtir son dossier à présenter à l'assureur,* » explique Daniel Garant, gérant, Garage François Thouin.

Autre point à surveiller: le choix d'un garage de confiance. Bien que la publicité entre collègues se fasse du bouche-à-oreille, assurez-vous que le garagiste accepte d'assumer les frais de remorquage et que la disponibilité à réparer le véhicule soit possible le jour même ou au plus tard le lendemain. N'acceptez pas de faire remorquer votre camion à votre domicile ou à votre lieu de travail. Plusieurs compagnies d'assurances n'accepteront pas de payer deux fois les frais de remorquage et vous perdrez une journée ou deux, sinon davantage, pour faire réparer votre camion.



Par définition, un accident est toujours imprévu. Mais ça ne vous empêche pas de vous préparer à cette éventualité.



GARAGE
RONALD LAPLANTE
EXPERT CARROSSIER Inc.
SPÉCIALISÉ EN VÉHICULES LOURDS

- Réparation des poids lourds accidentés
- Prise en charge des dossiers assurance
- Sablage par jet
- Carrosserie et peinture de camions, remorques et machineries industrielles
- Reconditionnement châssis et cabine de camion
- Modification esthétique
- Polissage de la peinture et du chrome
- Estimation gratuite et détaillée
- Garantie de plusieurs concessionnaires
- Programme clefs en main pour la réparation (carrosserie, peinture, châssis, lettrage, mécanique et alignement)

450 796-3232 • WWW.GARAGELAPLANTE.COM



«Est-ce que le garage est prêt à payer le remorqueur? Parfois, les assureurs n'assument pas immédiatement les frais de remorquage et la facture peut grimper à 10000\$, voire de 30000\$ à 50000\$», poursuit François Thouin.

Au Garage Laplante, la rapidité d'exécution est primordiale en raison du contexte économique dans lequel nous vivons. «Les coûts rattachés aux réparations sont si élevés maintenant qu'il faut accorder de l'importance à la rapidité afin de retourner le véhicule sur la route le plus vite possible. Il ne faut surtout pas qu'il y ait de retour et perdre du temps à l'atelier», indique Vincent Laplante, propriétaire-chef d'atelier.

Au garage

Les avantages d'envoyer son camion au garage immédiatement après un accident sont nombreux. «Nous pouvons procéder au pré-démontage et à un estimé des coûts pour les pièces à remplacer et le travail à effectuer. À son arrivée, l'évaluateur a déjà une liste des prix détaillée de tout le dossier. Ça accélère les démarches. Notre estimé préliminaire est prêt. Là où nous pouvons perdre du temps, c'est auprès de l'assureur qui doit lui-même vérifier le devis proposé. Nous devons attendre son feu vert pour procéder aux réparations,» raconte Éric Bertrand, directeur, Garage Bertrand.

Pour Daniel Garant, il va de soi qu'un assureur sera moins tenté d'inspecter le dessous d'un véhicule stationné dans un champ de gravier ou de terre mouillée. «Au garage, il n'y a pas cet obstacle. L'assureur a les moyens d'effectuer ses vérifications visuelles beaucoup plus facilement.»



Daniel Garant, gérant, Garage François Thouin



Éric Bertrand, de Garage Bertrand

VOTRE CHOIX NO 1 EN RÉPARATION DE CAMIONS LOURDS ACCIDENTÉS AU QUÉBEC DEPUIS 25 ANS.



**Libérez-vous
des inconvénients...
on prend tout en main!**

Prise en charge complète de votre dossier

- + Gestion du dossier d'assurance
- + Facture de remorquage réglé
- + Aucun dépôt sur location de véhicule
- + Financement disponible
- + Aucune sous-traitance

www.gftinc.ca 1 855 478-0710
42 des Entreprises, Sainte-Anne-des-Plaines, Qc J0N 1H0

Idéalement, tout bon garagiste devrait remettre un devis des réparations à l'intérieur de deux jours suivant l'accident. « C'est du moins notre politique chez nous. Même si l'assureur n'a pas encore été désigné dans le dossier. Notre objectif est de gagner du temps pour que l'estimation soit déterminée », déclare Vincent Laplante.

Recommandations

Les contrats d'assurance sont susceptibles de réserver des surprises de taille si le camionneur a mal compris ou mal lu son entente. « Il faut bien lire ce qui est inscrit sur le contrat. Je recommande fortement aux camionneurs de bien prendre connaissance de leur couverture d'assurance, car plusieurs sont surpris après un accident. Les travaux ne peuvent pas débuter avant la visite d'un évaluateur. Il faut que les clients comprennent ça. Et parfois, il peut avoir des pertes supplémentaires de revenus s'il n'y a pas de camion de courtoisie prévu dans le contrat. C'est à vérifier. En cas d'accident aux États-Unis, les délais de remboursement peuvent s'échelonner sur une période aussi longue qu'un an et même deux ans, » ajoute Vincent Laplante.



Photo © Garage Ronald Laplante

Vincent Laplante,
Garage Ronald Laplante

Autre recommandation: celle d'une bonne entente avec un remorqueur. Éric Bertrand soutient qu'une bonne entreprise en remorquage est en mesure d'offrir la récupération de la marchandise, de la transférer dans un autre camion et même de l'expédier à son point de destination. La signalisation, la gestion de la circulation et la sécurisation

des lieux sont d'autres services qu'une entreprise en remorquage peut offrir à ses clients conjointement avec le ministère des Transports et la Sûreté du Québec.

De son côté, Daniel Garant précise qu'il est important d'assurer un suivi avec le réparateur pour éviter les délais trop longs. « Après les travaux, il est bon d'effectuer un essai routier avec le garagiste avant de prendre la route pour de bon. On évite ainsi les mauvaises surprises qui pourraient surgir plus tard. Un bruit suspect est peut-être l'indice que quelque chose ne fonctionne pas correctement. Il n'est pas trop tard pour vérifier ce qui ne va pas et ensuite prendre la route en toute quiétude. » ■

LIENS INTERNET :

www.garagelaplante.com
www.remorquagebertrand.com
www.gftinc.ca

Protek
Contrôles véhiculaires

SYSTÈME DE CHAUFFAGE POUR CAMIONS FONCTIONNANT AU GAZ NATUREL COMPRIMÉ OU LIQUÉFIÉ, AU PROPANE OU AU DIESEL

DISTRIBUTEUR EXCLUSIF DES PRODUITS **Aqua-Hot** AU QUÉBEC ET LES MARITIMES

PEU IMPORTE LA COMBINAISON DE CARBURANT QUE VOUS UTILISEZ POUR VOTRE CAMION POIDS MOYEN OU POIDS LOURDS - CNG, LNG, LPG, DIESEL - AQUA-HOT A UN SYSTÈME WORK READY POUR VOTRE APPLICATION.

VANNER **LIFELINE** **KUSSMAUL ELECTRONICS**
IntPOWER **Aqua-Hot** **ENTERMOTIVE** **SWS** **WELDON** **IOTA** **MELIN**

On a la solution pour vous! • www.COVEPRO.ca • 514-360-6367
 1020, Rue des Cheminots, Terrebonne, QC J6W 6M2

BERTRAND depuis 1969

SERVICE COMPLET DU REMORQUAGE À LA LIVRAISON

Remorquage Canada-USA Redressement châssis et alignement
 Peinture de haute qualité 8 dépanneuses lourdes
 Dossier Assurance Gestion d'accidents

SPÉCIALISTE EN VÉHICULE ACCIDENTÉ

GARAGE RENÉ BERTRAND 1114, route 138, Neuville • 1 888 595-2215 WWW.REMORQUAGEBERTRAND.COM