



Debby Doktorczyk & Patrice Groleau

L'agence McGill Immobilier poursuit sa spectaculaire croissance et inaugure de nouveaux bureaux !

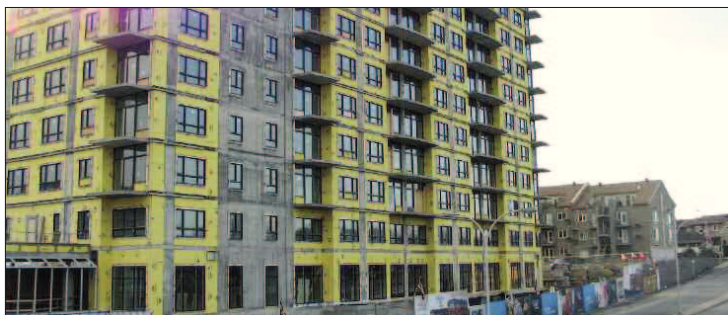
Depuis sa fondation, McGill immobilier et son équipe de courtiers dirigée par les copropriétaires Patrice Groleau et Debby Doktorczyk connaissent un succès phénoménal grâce à leur professionnalisme, à leur dynamisme et à leur service à la clientèle hors pair. L'agence immobilière compte sur une équipe de plus de 30 courtiers immobiliers spécialisés dans la vente et la mise en marché de projets immobiliers, en collaboration avec des promoteurs de renom à Montréal.

McGill immobilier et son équipe représentent plusieurs des plus importants projets immobiliers montréalais de condos neufs tels: M9_2, M9_3 & M9_4 (Vieux-Montréal) - Le St-Dominique (centre-ville) - Castelnau sur le Parc (Villeray) - Avenue 32 (Lachine) - Le Bordeaux (Villeray) - Le Village

Monkland (NDG) - Orange Condo (HOMA) - Le Champgneur (Outremont) - Olympia (centre-ville), pour ne nommer que ceux là...

Au début de mars 2011, l'agence immobilière a ouvert les portes de nouveaux bureaux pour mieux servir sa clientèle, sans cesse croissante. Que ce soit pour des projets immobiliers de condos neufs, des propriétés résidentielles ou commerciales, McGill immobilier et son équipe invitent les acheteurs, les vendeurs, de même que les investisseurs à bénéficier de leur réseau international de professionnels et à profiter de la synergie de la meilleure agence de courtage immobilier à Montréal.

McGill Immobilier inc.
780, rue Wellington, à la jonction de Griffintown et du Vieux-Montréal
www.mcgillimmobilier.com



Bâtiments non résidentiels

Hausse des prix

Bonne nouvelle pour les constructeurs dans le secteur non résidentiel. Statistique Canada indique qu'au 4^e trimestre de 2010, les prix avaient augmenté de 0,4% au pays, en comparaison avec le trimestre précédent.

BERNARD GAUTHIER

À Montréal, on enregistre la plus forte hausse parmi les sept régions métropo-

litaines au pays avec une croissance de 1%. Si on établit les résultats sur une année complète, l'indice composite des prix de la construction de bâtiments non résidentiels a augmenté de 1,7%. Les plus fortes augmentations sur une année dans les régions métropolitaines de recensement visées ont eu lieu à Edmonton (+5,8%) et à Ottawa-Gatineau (+4,7%). La seule diminution a été observée à Calgary (-0,3%).

PARTENAIRES DANS VOS PROJETS

MRM1107



Location • Achat-Vente
Relocalisation • Investisseurs
Gestion de patrimoine



1093, rue du Tyrol
Magnifique maison, 2 étages, 3+1 c.à.c., 2+1 s.d.b., pl. bois franc, s-sol aménagé, piscine, garage. **385 000 \$** ou **2000 \$/mois**



4879, Cherrier
Très belle maison, 2 étages, 2+2 chambres à coucher, 2+1 s.d.b., sous-sol aménagé, grand balcon, garage. **427 000 \$**



5705, place Trenet
Magnifique condo en coin sur 2 étages, 3 chambres à coucher, 1 s.d.b., plafonds hauts, très belle vue sur parc. **239 000 \$**



6660, Monkland
Charmante maison à 2 étages, 3+1 c.à.c., 2+1 s.d.b., entièrement rénovée, pl. bois franc, sous-sol fini, jardin, garage. **610 000 \$**



551, De La Montagne, #210
Condo de coin entièrement meublé et équipé, grand balcon, au cœur du centre-ville, gym, garage intérieur. **2500 \$/mois**



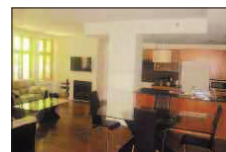
765, Bourget
Condo-loft, concept entièrement meublé et équipé, décoration moderne, plafonds hauts, plancher en bois franc. **1700 \$/mois**



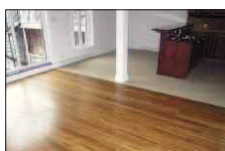
500, De la Montagne
Condo 2 c.à.c., 2 s.d.b., 1500 p.c., foyer au bois, garage int., meublé/équipé, grand balcon, vue sur centre-ville. **498 000 \$**



325, St-Sacrement
Condo sur 2 niveaux, 2+1 c.à.c., 2 s.d.b., meublé et équipé, immeuble historique, plus de 1500 p.c. **3400 \$/mois**



4574, avenue du Parc
Magnifique condo 2 c.à.c., 1+1 s.d.b., entièrement meublé/équipé, garage disponible, 1200 p.c. **3000 \$/mois**



4190, avenue Coloniale
Condo 2 c.à.c., 1 s.d.b., entièrement rénové, au cœur du Plateau, plancher brésilien en bois franc. **1900 \$/mois**



4192, avenue Coloniale
2 c.à.c., 1 s.d.b., entièrement rénové, au cœur du Plateau, plancher brésilien en bois franc. **2200 \$/mois**



20, rue St-Paul Est, #1
Magnifique condo sur 2 niveaux, 2 c.à.c., 1+1 s.d.b., en plein cœur du Vieux-Port, vue imprenable sur St-Laurent. **3500 \$/mois**



20, rue St-Paul Est, #4
Spacieux condo de coin avec 2800 p.c. au 2^e étage, également disponible à des fins de résidence. Contactez-nous. **4700 \$/mois**



21, rue St-Jean-Baptiste
Magnifique espace de bureau de 1200 p.c., en plein cœur du Vieux-Port, plafonds hauts, beaucoup de charme. **2500 \$/mois + tx**



3835, rue Paul-Bourget
Charmante maison de 2 étages, 3 c.à.c., 2 s.d.b., sous-sol aménagé, cuisine ouverte, proche de tous les services. **279 000 \$**

Et plus encore...

BINDU PATEL

Courtier immobilier agréé

514 994-7075
514 353-3732

groupeagentselite.com • eliteurbanrentals.com

